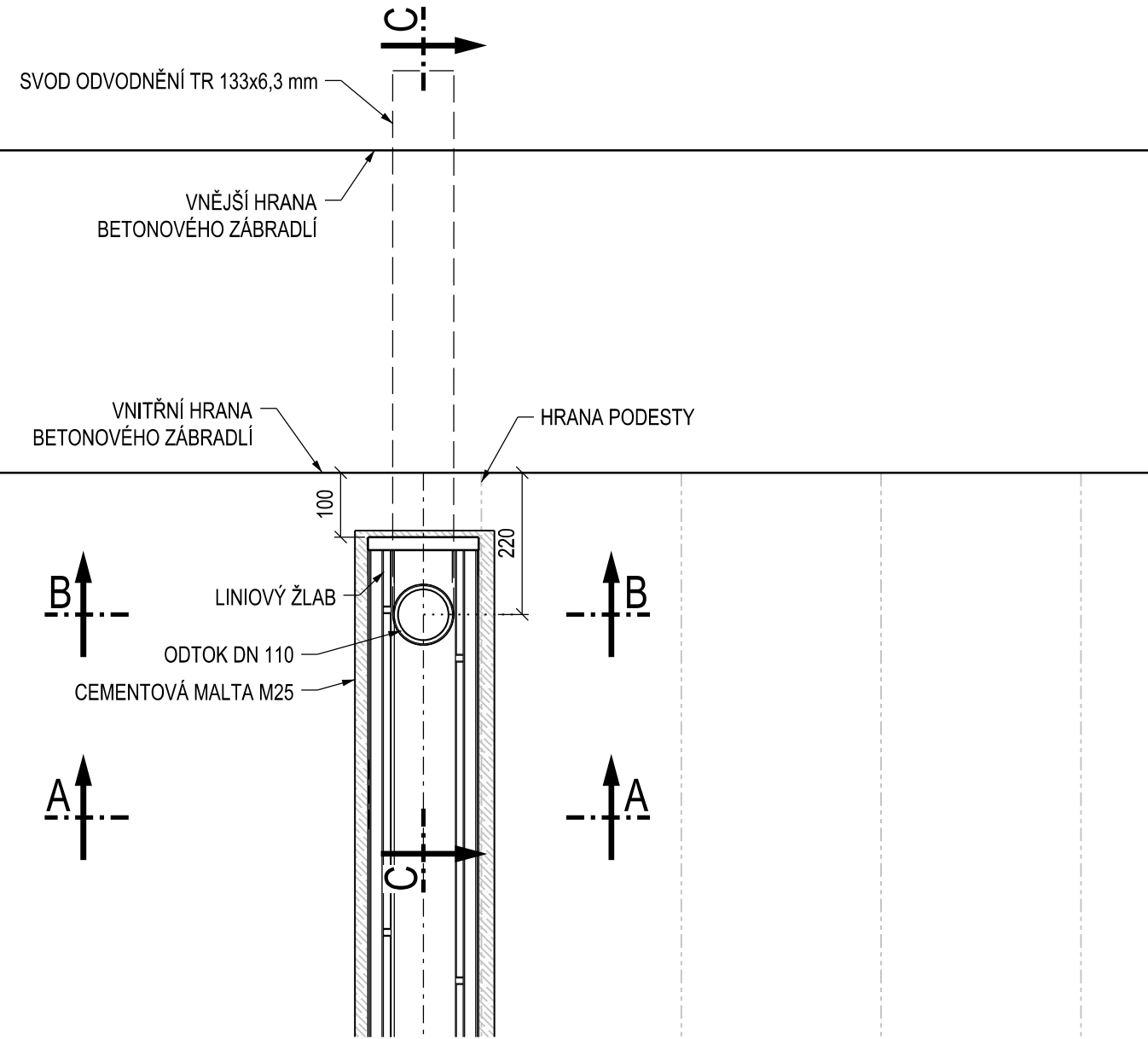
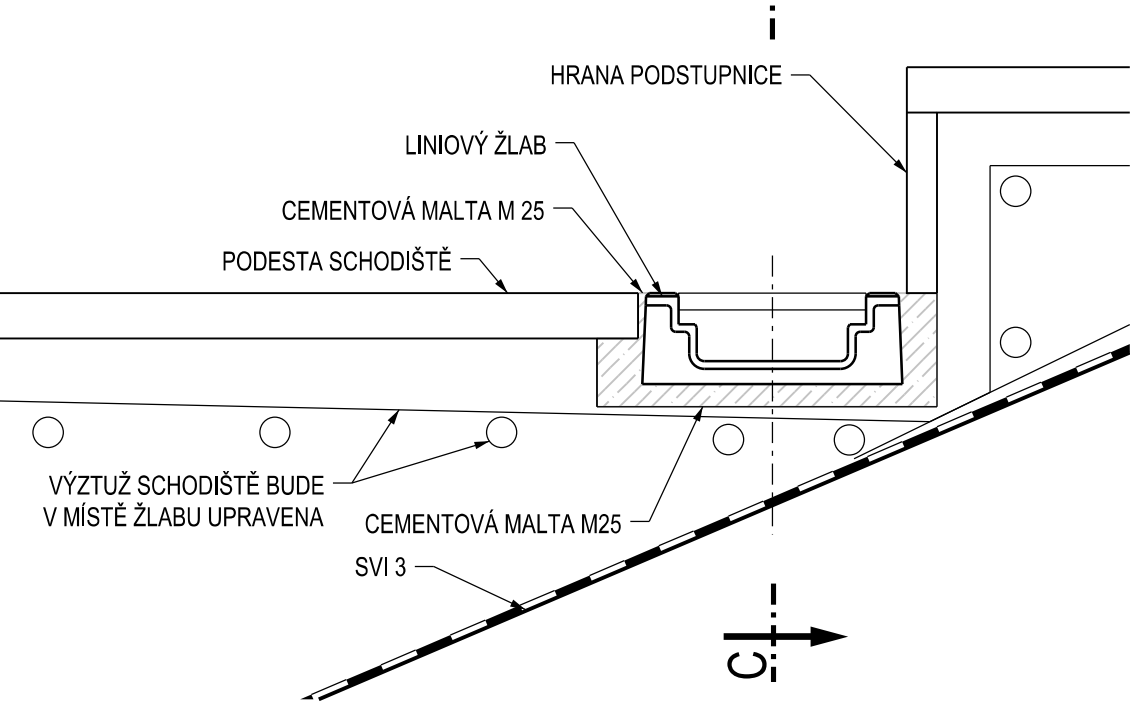


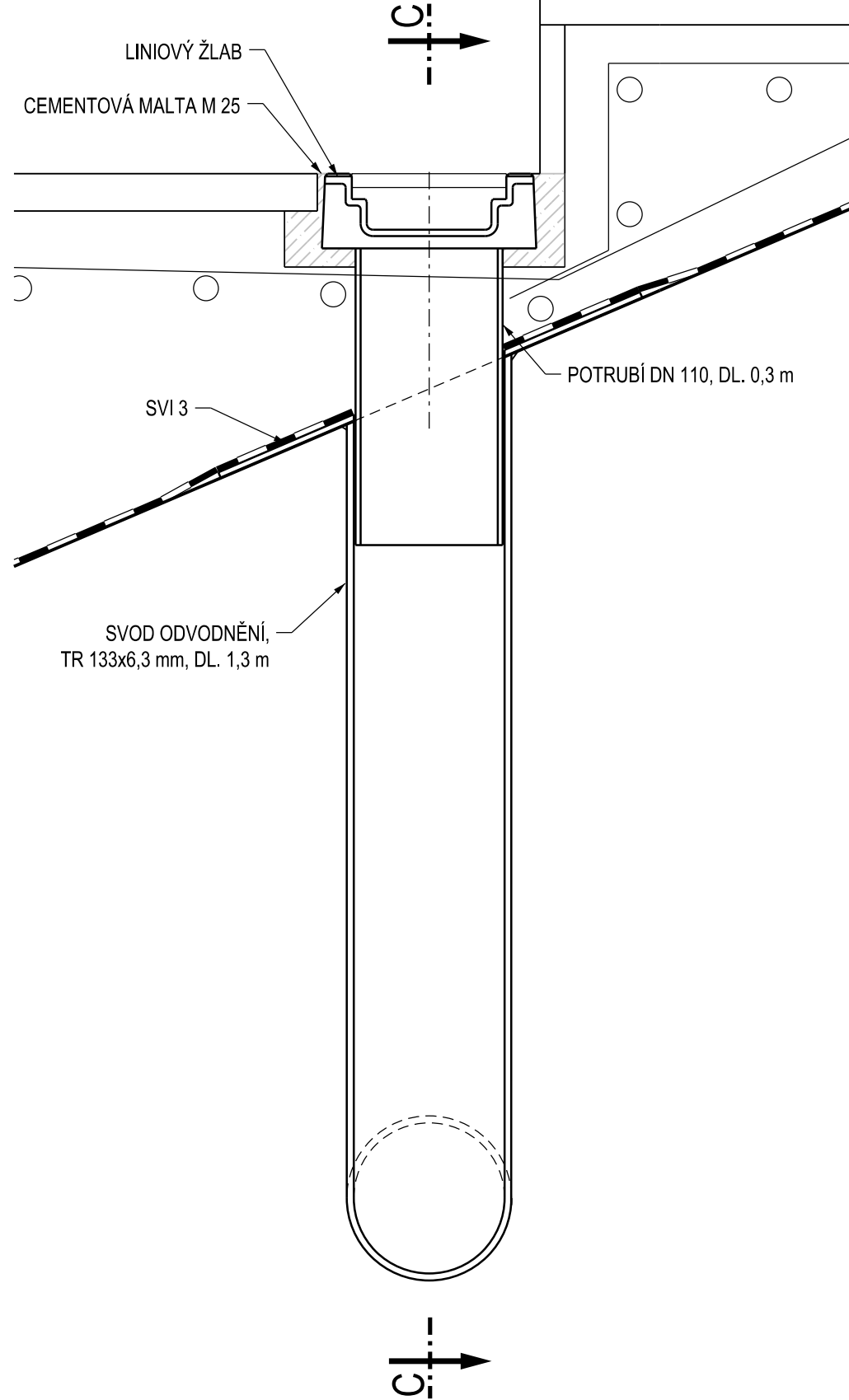
PŮDORYSNÝ DETAIL, 1:10



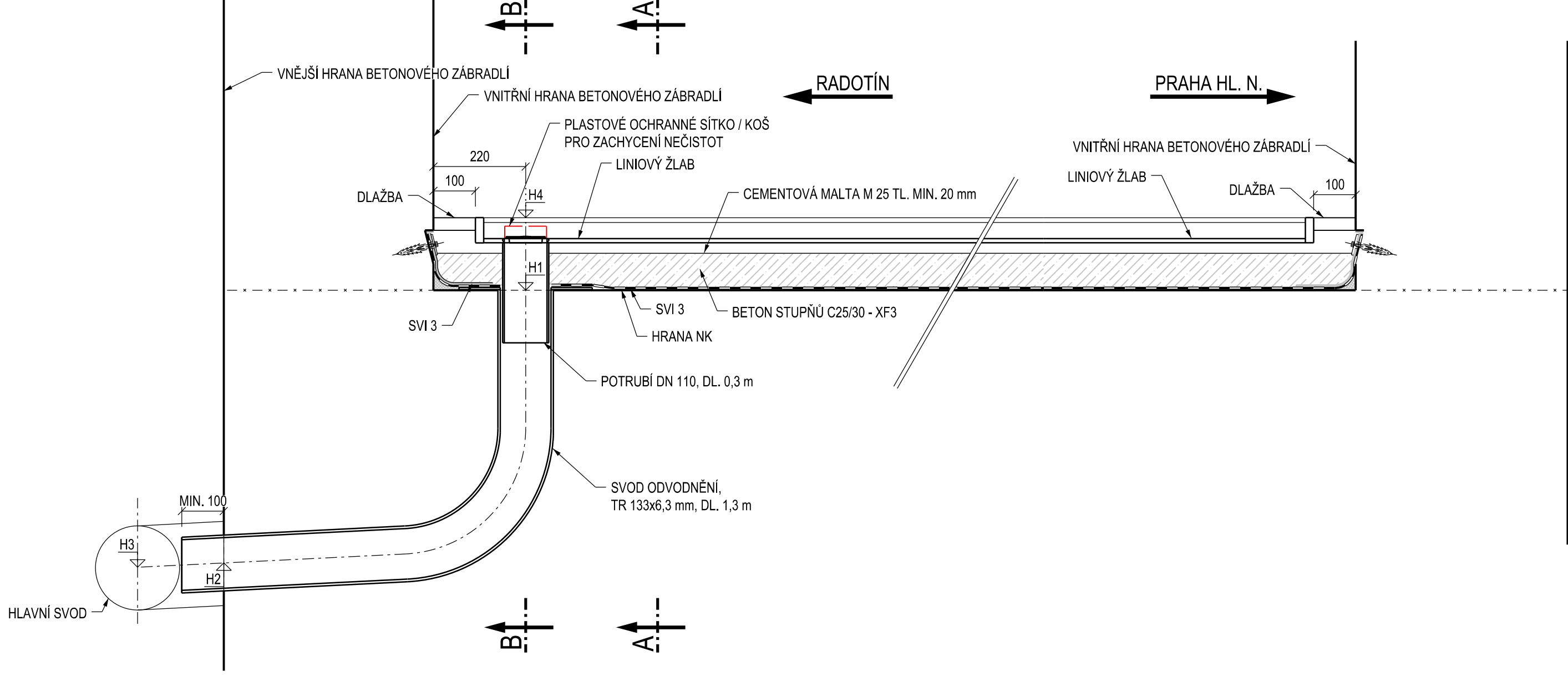
ŘEZ A-A BĚŽNÝM DÍLEM, 1:5



ŘEZ B-B DÍLEM S ODTOKEM, 1:5

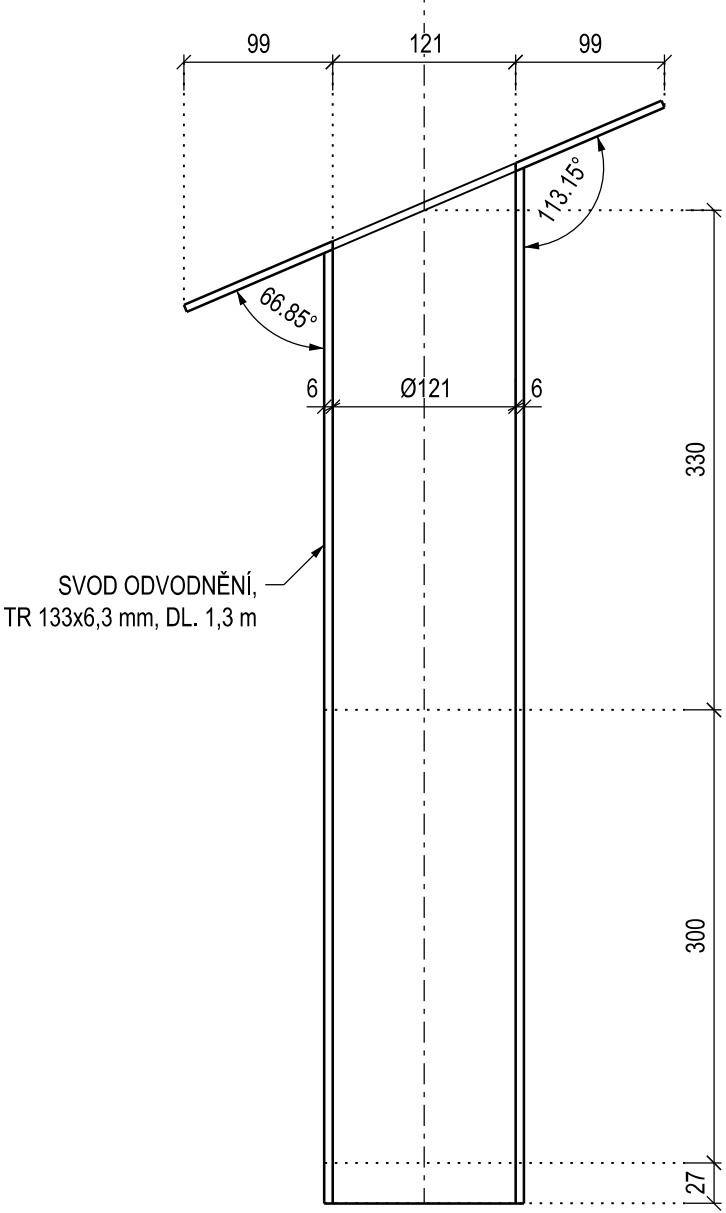


ŘEZ C-C, 1:10

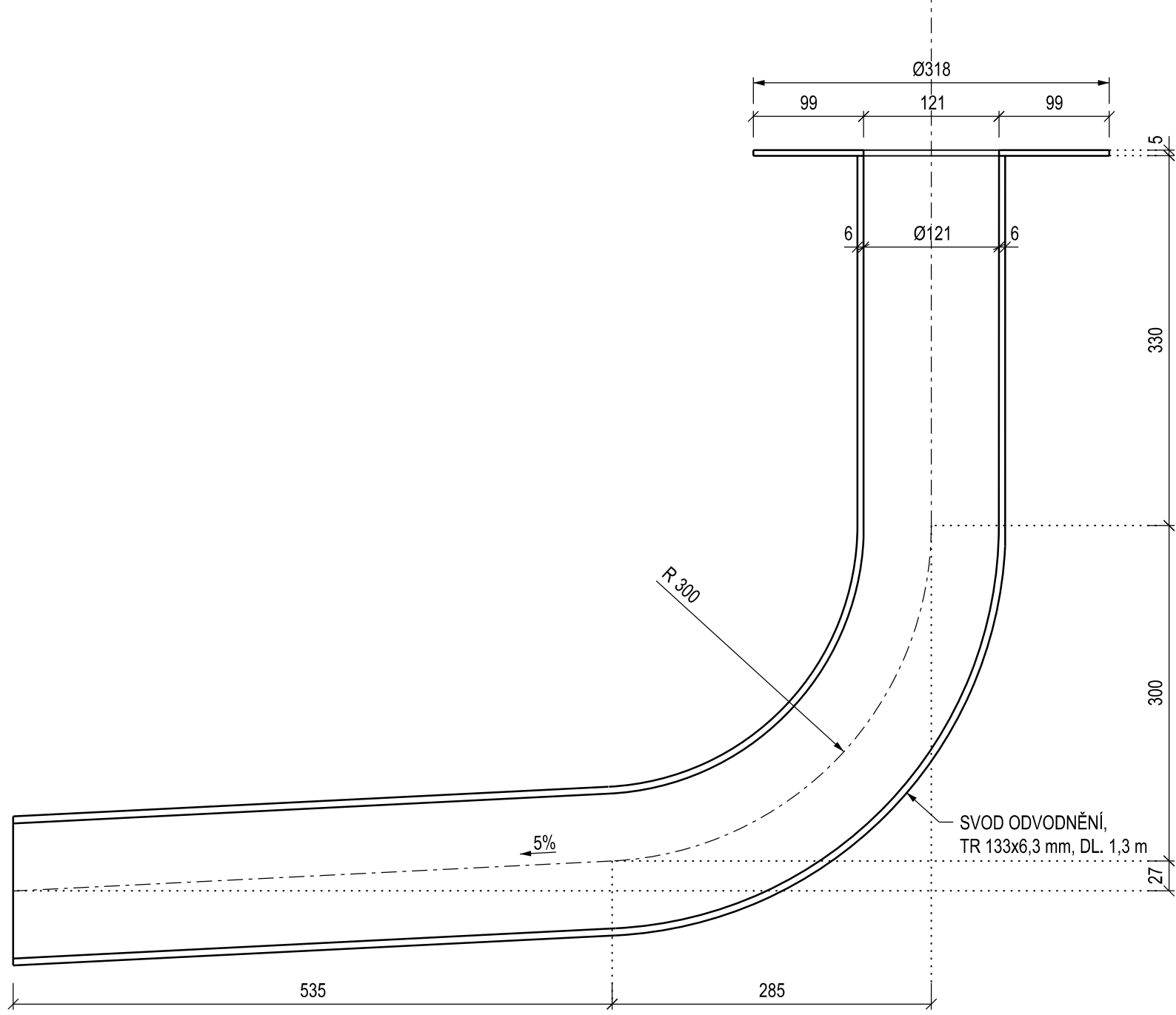


SVOD ODVODNĚNÍ, 1:5

PŘÍČNÝ ŘEZ



PODÉLNÝ ŘEZ

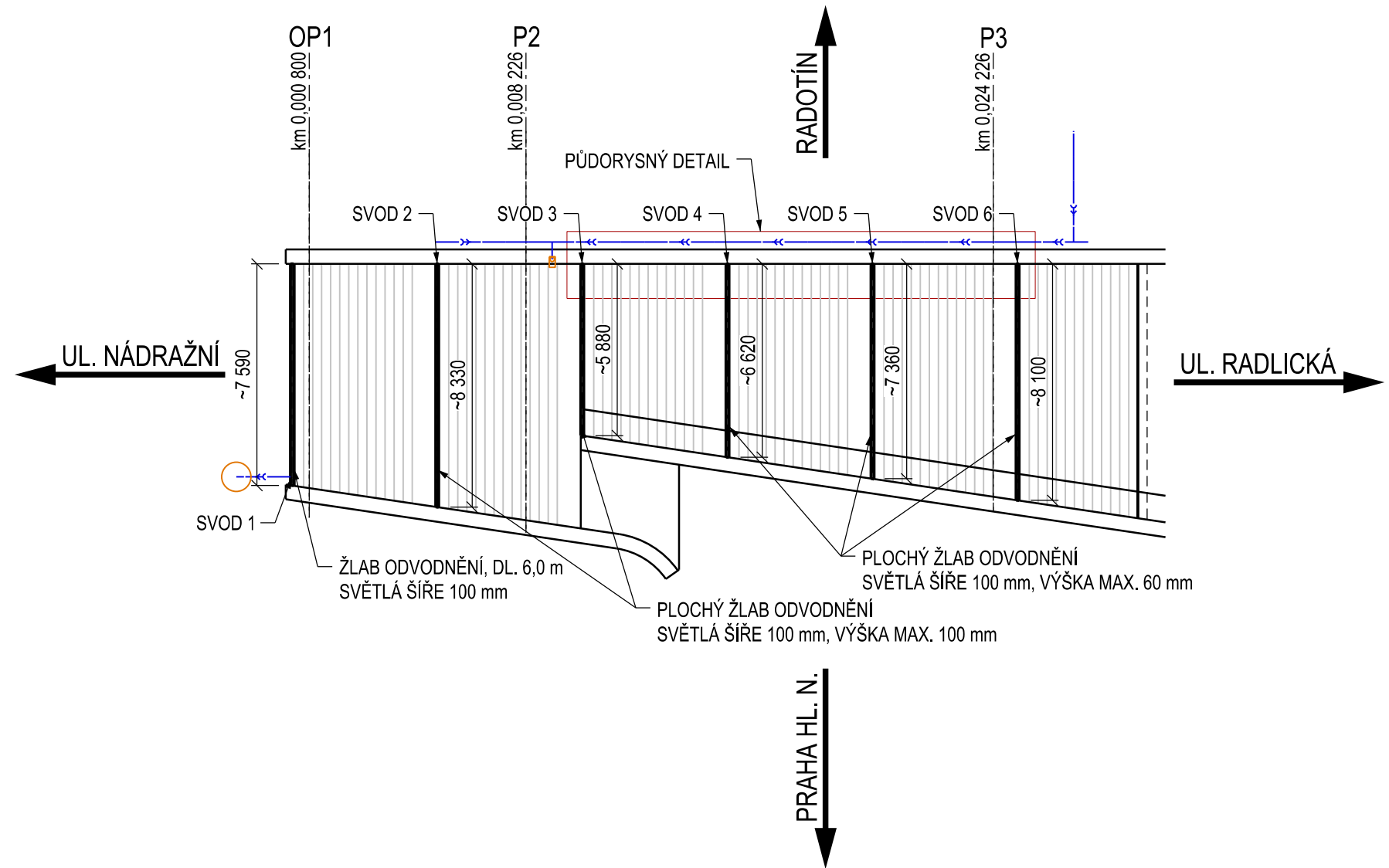


TABULKA SVODŮ

SVOD	VÝŠKY ODVODNĚNÍ			
	H1	H2	H3	H4
	[m.n.m.]	[m.n.m.]	[m.n.m.]	[m.n.m.]
1	-	-	-	193,710
2	195,533	194,894	194,884	195,803
3	197,657	197,019	197,009	197,895
4	199,782	199,144	199,134	199,988
5	201,907	201,269	201,259	202,080
6	204,032	203,394	203,384	204,173

POZN. ČÍSLOVÁNÍ SVODŮ DLE STANIČNÍ

PŮDORYSNÉ SCHÉMA OSAZENÍ SVODŮ, 1:200



POZNÁMKY

- VŠEOBECNÉ INFORMACE JSOU UVEDENY V PŘÍLOZE 1.001 - TECHNICKÁ ZPRÁVA
- VŠEKÉ PRVKY ODVODNĚNÍ MOSTU JE NUTNO PROVÉST V SOULADU S TP 107, TP 83 A TKP 21
- KONSTRUKCE ODVODNĚVAČŮ ZABUDOVANÝCH DO NOSNÉ KONSTRUKCE OSADIT S VÝZTUŽÍ, TZN. PŘED BETONÁŽÍ DESKY MOSTOVKY
- KRESLENO V TEORETICKÉM TVARU PRO MONTÁŽNÍ TEPLITU +10°C
- VŠECHNY OSTRÉ HRANY BUDOU ZAOBLENY R = 2 mm
- VÝKRES ODVODNĚNÍ SLOŽÍ JAKO PODKLAD PRO VTD, KTERÁ BUDE V RÁMCI STAVBY PŘEDLOŽENA KE SCHVÁLENÍ INVESTOROVÍ, PROJEKTANTOVÍ A AD
- NA MONTÁŽ A OSAZENÍ MOSTNÍHO ODVODNĚNÍ BUDE ZPRACOVÁN TEPÍ DODAVATELE
- POUŽITÉ PLASTICKÉ HMOTY MUSÍ BÝT ODOLNÉ PROTI UV ŽÁŘENÍ

MATERIÁL:

TRÍDA PROVEDENÍ EXC2 DLE PŘÍLOHY C K ČSN EN 1993-1-1 ed. 2  
PODROBNÁ SPECIFIKACE MATERIÁLŮ JE UVEDENA V TECHNICKÉ ZPRÁVĚ

SVOD ODVODNĚNÍ	1.4404
KOTEVNÍ PRVKY	A4

Orientační schéma:

Paré:

Razítko oprávněné osoby:

Revize:	Datum:	Popis:	Podpis:	Datum:
000	03.12.2021	Definitivní odevzdání dokumentace PDPS		

<b>Stavebník / Investor:</b>	<b>Správa železnic, státní organizace</b>	<b>SPRÁVA ŽELEZNIC</b>
Adresa:	Dlažďená 1003/7, 110 00 Praha 1	
Zastupce investora:	Stavební správa západ	
Adresa:	Sokolovská 1955/278, 190 00 Praha 9	

<b>Zhotovitel díla:</b>	<b>SUDOP PRAHA a.s.</b>	<b>SUDOP PRAHA</b>
Adresa:	Olšanská 1a, 130 00 Praha 3	
T:	+420 605 229 020	
E:	praha@sudop.cz	
<b>Zhotovitel částí / objektu:</b>	<b>SUDOP PRAHA a.s.</b>	<b>SUDOP PRAHA</b>
Adresa:	Olšanská 1a, 130 00 Praha 3	
T:	+420 605 229 020	
E:	praha@sudop.cz	
Hlavní projektant (HIP):	Ing. Tomáš Martinek	Specialista:
		Ing. Jakub Göringer, Ph.D.

<b>Název stavby / akce:</b>	<b>VÝSTAVBA LÁVKY V ŽST. PRAHA - SMÍCHOV</b>	<b>Označení (S-kód):</b>	<b>S631700316</b>
<b>Název části:</b>	<b>Mosty, propustky a zdi</b>	<b>Zakázka:</b>	<b>20-303.209</b>
<b>Název objektu:</b>	<b>Lávka pro pěší</b>	<b>Označení části:</b>	<b>D.2.1.04</b>
<b>Název přílohy:</b>	<b>Výkres odvodnění - část 7</b>	<b>Číslo objektu / komplexu:</b>	<b>SO 30-22-01.1</b>
<b>Název dílčí části přílohy:</b>		<b>Číslo přílohy:</b>	<b>2 . 4.6.7</b>
<b>Odpovědný projektant:</b>	<b>Ing. Jakub Göringer, Ph.D.</b>	<b>Stupeň dokumentace:</b>	<b>PDPS</b>
<b>Kraj:</b>	<b>Království české</b>	<b>Smluvní datum zpracování:</b>	<b>12/2021</b>
<b>Praha:</b>	<b>Smíchov</b>	<b>viz textová část</b>	
<b>S-Adz:</b>	<b>S631700316</b>	<b>Stupeň dokumentace:</b>	<b>Část</b>
<b>Číslo:</b>	<b>PDPIS</b>	<b>Číslo:</b>	<b>D2104</b>
<b>Podpis:</b>	<b>S03020201</b>	<b>Podpis:</b>	<b>01012467000</b>
<b>Revize:</b>		<b>Revize:</b>	

DOKUMENT LZE UŽÍVAT POUZE VE SMYSLU PŘEDLOŽENÉ SMLOUVY O DÍLO, ŽÁDÁNÍ JINOU ČÁST NEJEDNÁ O DÍLO ZAKÁZKA Č.121/2020/SB, KOPÍROVÁNÍ NEBO JINÝM ZPŮSOBEM POUŽÍVÁNÍ JEZ SOULADU SUDOP PRAHA A.S.